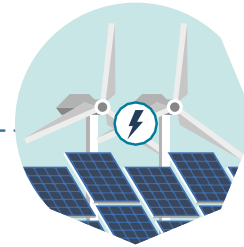


Noord Veluwe

RES Regionale
**Energie
Strategie**



Bewonersavond Nunspeet
Regionale Energie Strategie Noord-Veluwe

19 februari 2020



Procesregisseur RES algemeen

Marnix Brongers

De Regionale Energie Strategie

Klimaatakkoord

- 49 procent minder CO₂ in 2030 t.o.v. 1990
(let op: in Gelderland 55% CO₂-reductie)

Vijf tafels:

- Elektriciteit
 - Gebouwde omgeving
 - Landbouw
 - Mobiliteit
 - Industrie
-
- Elk van de tafels een eigen opdracht voor CO₂-reductie



De Regionale Energie Strategie

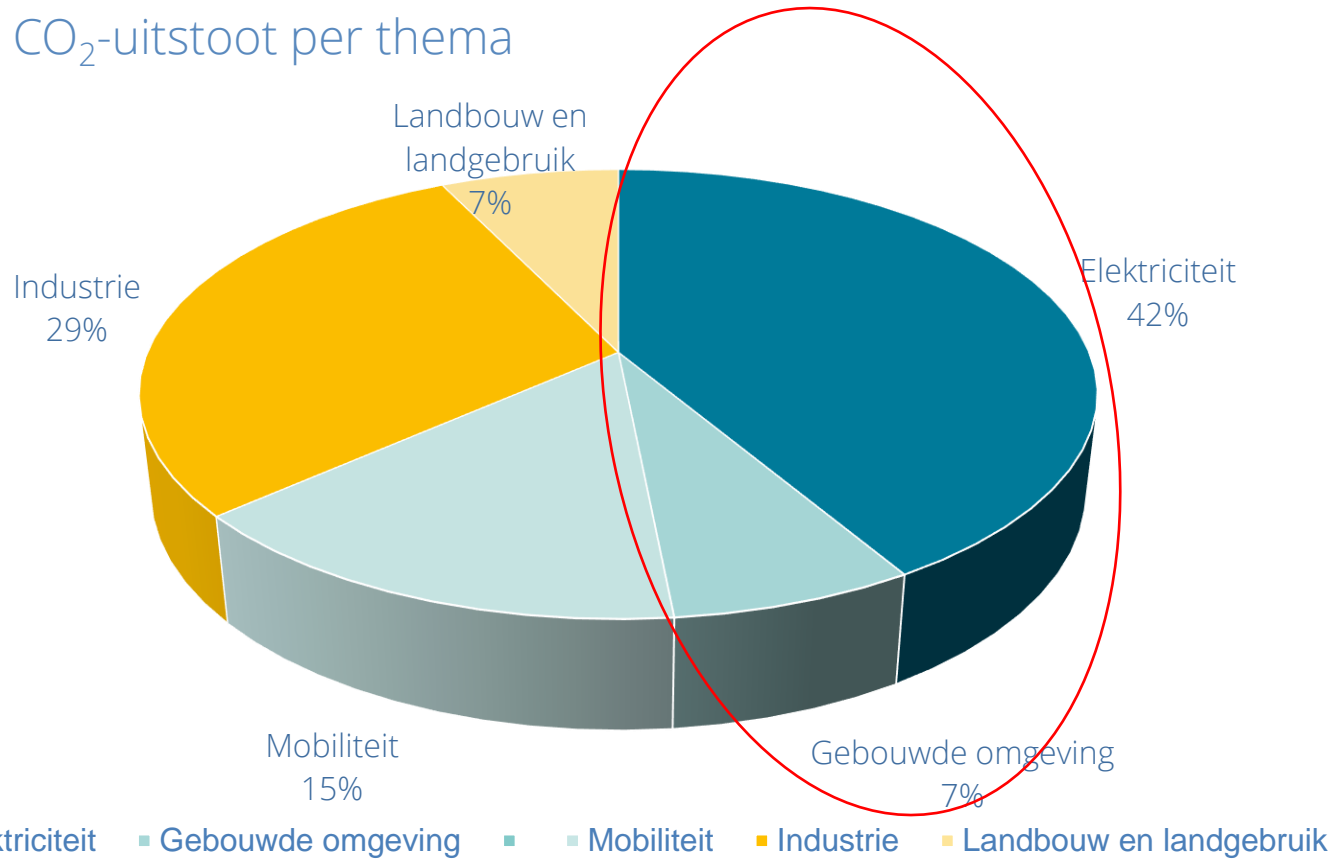


- 30 Energieregio's in Nederland, waaronder Noord-Veluwe
- Regionale uitwerking van afspraken tafels elektriciteit en gebouwde omgeving. Gericht op 2030 met doorkijk naar 2050.
 - **Elektriciteit:** landelijke opgave: 35 TWh grootschalige opwek op land vóór 2030 en de daarvoor benodigde infrastructuur (transport en opslag)
 - **Gebouwde omgeving:** Regionale structuur warmte (RSW):
 - Warmtevraag
 - Warmtebronnen
 - Warmte-infrastructuur

De Regionale Energie Strategie

De Regionale Energie Strategie gaat over elektriciteit en de gebouwde omgeving

CO₂-uitstoot per thema

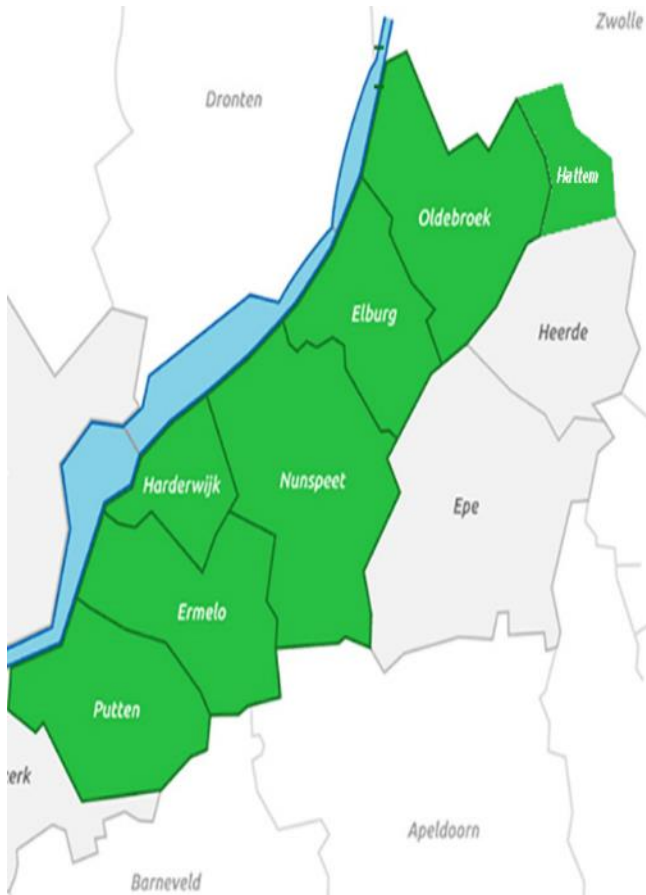


Landelijk 35 TWh grootschalige opwek duurzame elektriciteit in 2030

Landelijk gebouwde omgeving aardgasvrij in 2050 (waarvan 1,5 miljoen woningen in 2030)

De Regionale Energie Strategie

Samenwerking in de RES regio Noord- Veluwe

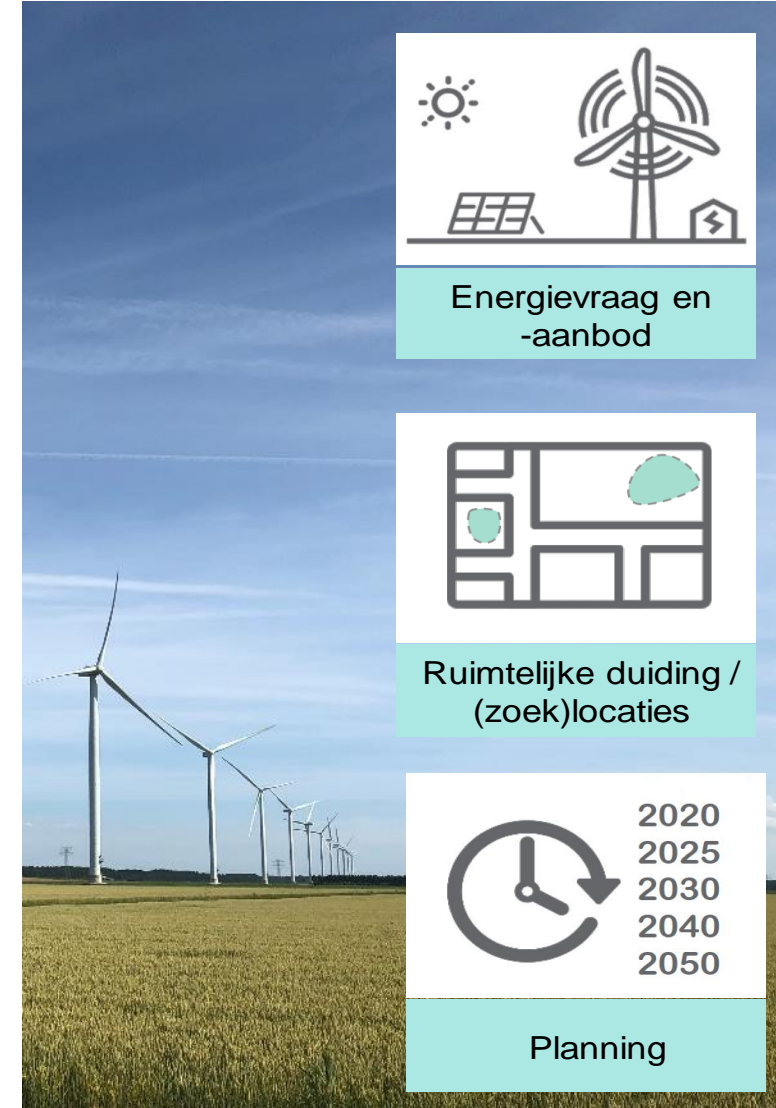


- Samenwerking tussen zeven gemeenten, waterschap Vallei & Veluwe en Provincie Gelderland.
- Stuurgroep ingericht met daarin bestuurders van alle overheidspartijen, aangevuld met vertegenwoordigers van de verenigde energiecoöperaties, woningbouwcorporaties, netbeheerder Liander, VNO-NCW en Gelderse Natuur- en Milieufederatie (GNMF) in adviserende rol
- Werkgroep met daarin medewerkers van alle overheidspartijen en vertegenwoordigers van de maatschappelijke partijen, aangevuld met vertegenwoordiger van GNMF
- Besluitvorming door colleges B&W, Gedeputeerde Staten, Dagelijks Bestuur
- Besluitvorming door gemeenteraden, Provinciale Staten en Algemene Vergadering

De Regionale Energie Strategie

Opdracht voor de regio Noord- Veluwe - Elektriciteit

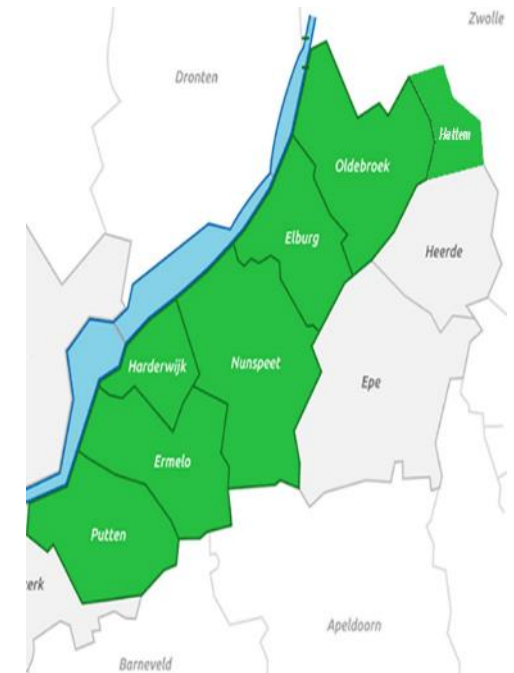
- Doe een **bod** wat regio vóór 2030 kan en wil realiseren aan grootschalige opwek van duurzame elektriciteit en biedt een doorkijk voor de periode tussen 2030 en 2050.
- Maak regionale integrale afweging tussen:
 - Hoeveelheid opgewekte elektriciteit – Welk deel van de 35 TWh neemt Noord-Veluwe voor haar rekening?
 - Ruimtelijke inpassing – Waar zou het kunnen?
 - Draagvlak – Waar zouden we het willen?
 - Maatschappelijke kosten – Wat is de meest betaalbare optie?
- Wanneer denkt de regio de opwek te hebben gerealiseerd?
- De opgave van het Rijk is niet vooraf verdeel over de regio's, omdat de keuze is gemaakt om de RES-sen op te stellen **met maatschappelijke betrokkenheid en dus van onderop**.



De Regionale Energie Strategie

Wat kan én wil de regio Noord- Veluwe?

- Het is een zoektocht. Resultaat moet blijken.
- We moeten het samen doen!
- Zorgvuldig proces met korte doorlooptijd.
- Lokale ambities in de regio:
 - Elke gemeente energieneutraal in 2050 →
Regio energieneutraal in 2050 – Alle energie nodig voor de regio wordt in de regio opgewekt
 - Regio streeft naar 55% CO₂-reductie in 2030 (afspraken Gelders Energie Akkoord)



De Regionale Energie Strategie

Planning – belangrijkste mijlpalen



- Ondertekening Klimaatakkoord (verwacht in oktober 2019)
- Bestuurlijke startnotitie in de regio



- 1 juni 2020: Opleveren concept-RES per regio - doorrekening Planbureau voor de Leefomgeving
 - Getoetst aan landelijke klimaatopgave. Indien <35 TWh volgt aanvullende opdracht.



- 1 maart 2021: Opleveren RES 1.0 per regio
 - Waaronder: verankeren van ruimtelijke consequenties in het lokaal en provinciaal omgevingsbeleid (omgevingsvisie, -plannen, en vergunningen, verordeningen)
 - Dat betekent: integrale weging en formele besluitvorming met de mogelijkheid tot bezwaar en beroep voor betrokkenen



- RES 1.0 Start uitvoering
- Na 24 maanden RES 2.0 (elke twee jaar herijken van de RES)

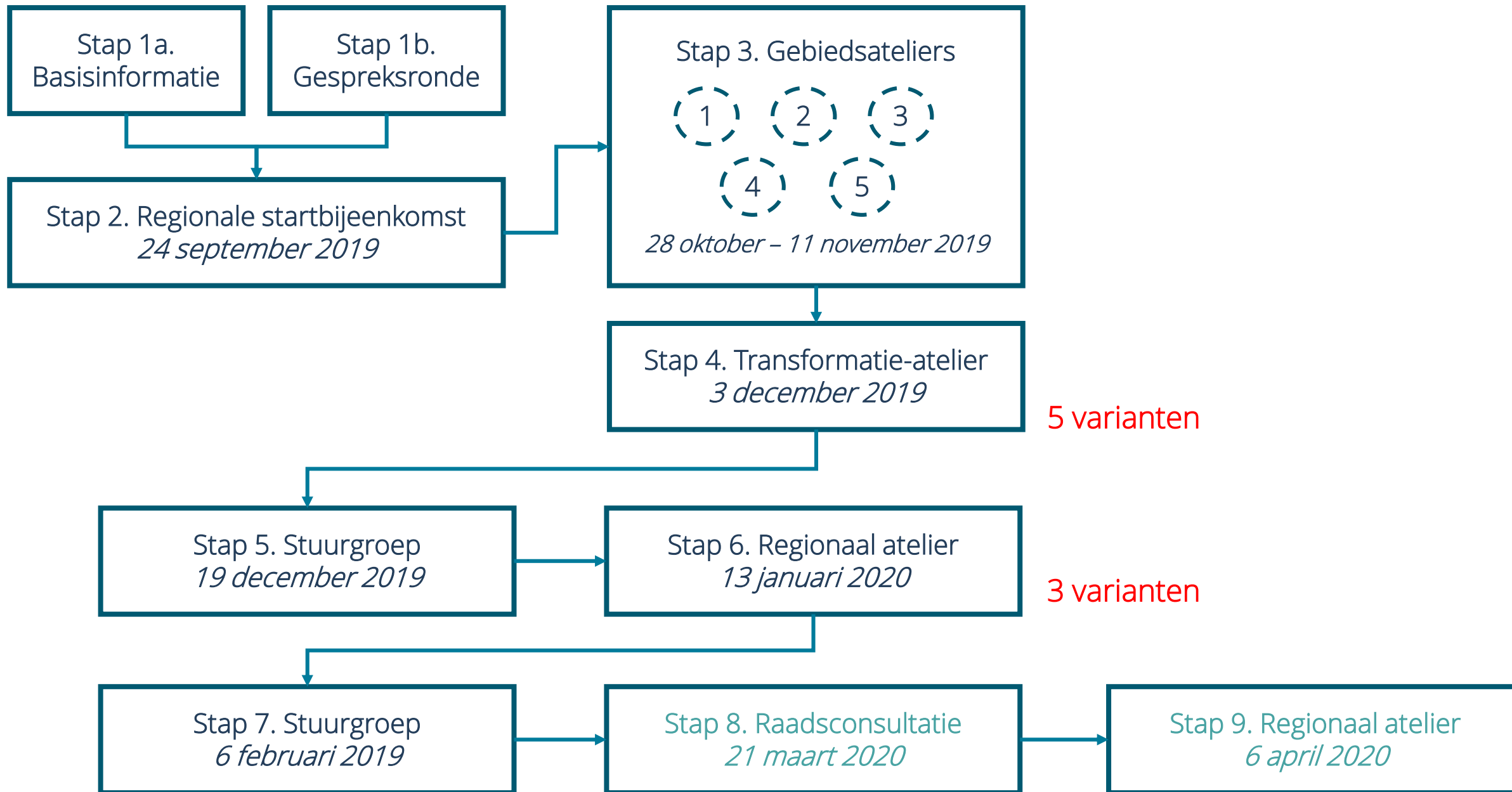
Aanpak spoor ruimte

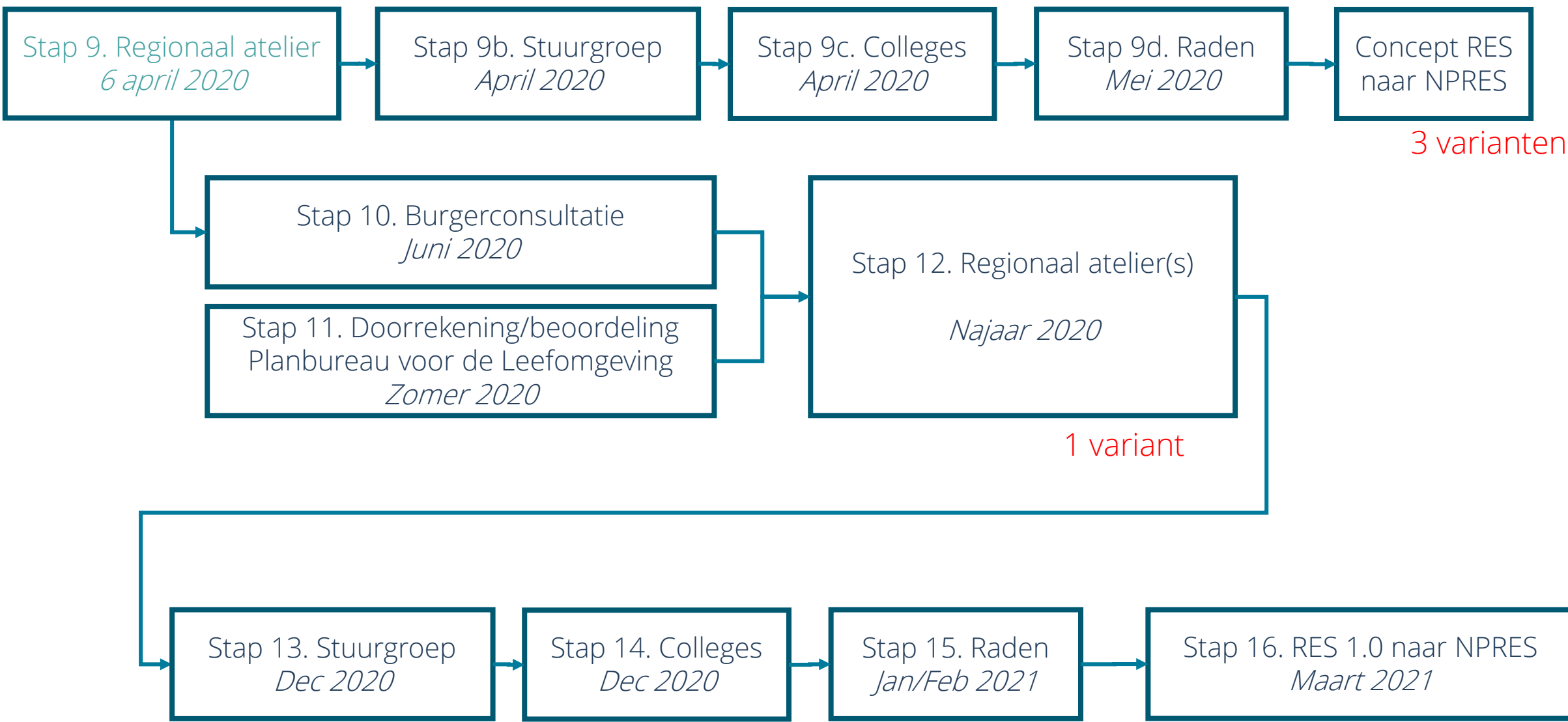
Waar werken we naar toe?

- Inhoudelijke ontwikkeling van concept-bod RES
- Zoekgebieden op de kaart inclusief cijfers
- Kwantitatieve en kwalitatieve onderbouwing voor PBL

Hoe pakken we dat aan?

- Door ruimte-ateliers
- Samen met stakeholders
- Door stevige voorbereiding (pilot)





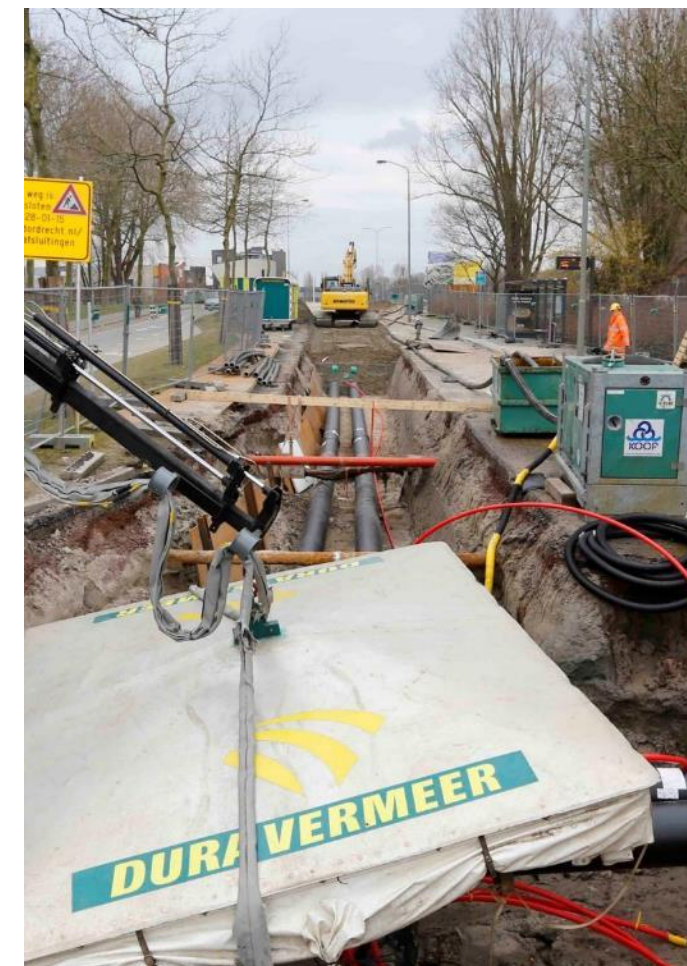
3 varianten

1 variant

De Regionale Energie Strategie

Opdracht voor regio Noord- Veluwe – Gebouwde omgeving

- Stel een Regionale Structuur Warmte (RSW) op als onderdeel van de RES. De RSW beschrijft:
 - Verwachte warmtevraag in de periode tot 2030 en tot 2050.
 - Beschikbare potentiële warmtebronnen in de regio.
 - Regionale warmteverdeling, en
 - Organisatie van benodigde infrastructuur en opslagcapaciteit voor warmte



De Regionale Energie Strategie

Warmte in Noord- Veluwe

- Warmteplannen nodig op drie niveaus:
 - Regionaal (RES incl. RSW)
 - Gemeentelijk (Transitievisie Warmte) – Alle zeven gemeenten werken hier nu aan – oplevering verwacht eind 2019
 - Wijk (Wijkuitvoeringsplannen)
- De zeven lokale transitievisies warmte bieden vrijwel alle benodigde input voor de RSW.





Vragen?

Procesregisseur RES algemeen

Marnix Brongers – marnix.brongers@overmorgen.nl